



Objectif: Permettre à l'enfant d'explorer un nouvel univers

Thème: Mission Jedi pour Patate et Chips

lundi 10 février 2025	mardi 11 février 2025	mercredi 12 février 2025	jeudi 13 février 2025	vendredi 14 février 2025
Jeu de présentation Deviens- un Jedi	Bienvenue à l'entrainement des Jedi !	Sortie ou intervenant à définir	Escape Game Attaque des stormtroopers	Grand jeu : Jedi, il faut retrouver maître YODA!
REPAS	REPAS	REPAS	REPAS	
Discute avec maître Yoda !	Bacs sensoriel Sers-toi de tes sens pour trouver les indices!	Fabrication de ton Laser	Créer ton propre vaisseau spatial	Pour mon retour un grand goûter tu feras!



Jeux et chants toujours présents.

Les activités peuvent varier du planning initial en fonction du climat, de la fatigue de l'enfant, de ses choix.

Le tableau d'information du centre vous préviendra des changements importants.

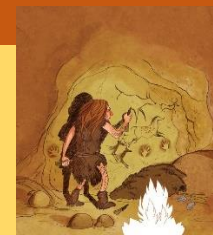
Les repas et goûters sont à notre charge.

Pensez-aux vêtements d'été protecteurs (pluie et soleil)

Centre : 07/76/73/00/75 - alsh.dammarie@pep28.asso.fr - siège - 02/37/88/14/15 - secretariat1@pep.28.asso.fr



Planning vacances d'Hiver 3-6 ans - L'arbre Magique présente



Objectifs : Permettre à l'enfant d'ouvrir sa culture sur l'Histoire.

Thème : Patate et Chips découvre la Préhistoire!

lundi 17 février 2025	mardi 18 février 2025	mercredi 19 février 2025	jeudi 20 février 2025	vendredi 21 février 2025
Porte manteau Je découvre la préhistoire Mise en scène	Prépare toi à la chasse et à la cueillette !	Sortie reste à définir	La gatouille du cro-magnon !	Grand jeu : Tous à la chasse !
REPAS	REPAS	REPAS	REPAS	REPAS
Comment vivez le "crohistorien"?	Déplace toi comme un Cro-magnon (parcours de motricité)	Apprends à vivre comme un cro-magnon !	Grand jeu Les cro-magnons attrapent les mammoth	Buffet du cro-magnon



*sortie susceptible d'être modifiée

Les activités peuvent variées du planning initial en fonction du climat, de la fatigue de l'enfant, de ses choix.

La date de la sortie peut changer suivant les aléas des réservations.

Le tableau d'information du centre vous préviendra des changements importants.

Les repas et goûters sont à notre charge.

Pensez-aux vêtements adaptés (pluie et soleil)

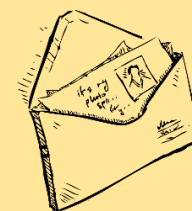
Centre : 07/76/73/00/75 - alsh.dammarie@pep28.asso.fr - siège - 02/37/88/14/15 - secretariat1@pep.28.asso.fr





Objectif : Identifier et utiliser les différents moyens de communications Thème : Allô, Allô??

lundi 10 février 2025	mardi 11 février 2025	mercredi 12 février 2025	jeudi 13 février 2025	vendredi 14 février 2025
Jeu de connaissance Créer son affiche	L'écriture d'un courrier	Sortie (Bowling ou cinéma) Peut être modifié	Le journal du centre	Grand jeu : Escape Game
REPAS	REPAS	REPAS	REPAS	REPAS
La courses aux messages	Jeu : Lynx.com	Jeu : Téléphone cadrant Gobelet fil	Jeu de l'animateur Radio	Jeu des 4 coins



Jeux et chants toujours présents.

Les activités peuvent variées du planning initial en fonction du climat, de la fatigue de l'enfant, de ses choix.

Le tableau d'information du centre vous préviendra des changements importants.

Les repas et goûters sont à notre charge.

Pensez-aux vêtements d'été protecteurs (pluie et soleil)

Centre : 07/76/73/00/75 - alsh.dammarie@pep28.asso.fr - siège - 02/37/88/14/15 - secretariat1@pep.28.asso.fr



Vacances d'Hiver élémentaire 6-11 ans



Objectifs : Permettre aux enfants d'expérimenter différentes techniques artistiques Thème: Bienvenue au musée de Dammarie

lundi 17 février 2025	mardi 18 février 2025	mercredi 19 février 2025	jeudi 20 février 2025	vendredi 21 février 2025
<p>Jeu de connaissance</p> <p>régle de vie</p> <p>Jeu de la statue</p>	<p>Théâtre</p> 	<p>Atelier du vitrail</p> 	<p>Intervenant Street Art est susceptible d'être modifié</p>	<p>Grand jeu :</p> <p>Cluedo Géant qui a abîmer l'œuvre du musée</p>
<p>Œuvre Pointillisme</p> 	<p>Ninja</p> <p>Décroche / accroche</p>	<p>Jeu :</p>  <p>L'Homme en noir</p>	<p>String Art</p> 	<p>Buffet</p> <p>Confectionne ton gâteau avec de la pâte à sucre</p>

Jeux et chants toujours présents.

Les activités peuvent variées du planning initial en fonction du climat, de la fatigue de l'enfant, de ses choix.
Le tableau d'information du centre vous préviendra des changements importants.

Pensez-aux vêtements d'été protecteurs (pluie et soleil)

Centre : 07/76/73/00/75 - alsh.dammarie@pep28.asso.fr - siège - 02/37/88/14/15 - secretariat1@pep.28.asso.fr

