

L'Arbre Magique présente du mercredi 15 mai au mercredi 3 juillet pour les 3-6 ans :

*Les mascottes et les enfants vont aider la **Fée Bleue** à retrouver son univers, mais avant d'y arriver ils traverseront différents Contes et Légendes.*

*La **Fée** a pris sa valise et c'est parti pour le décollage !!*

*Pour cette période, la **Fée Bleue** emmène les enfants à la découverte des contes des Princesses.*

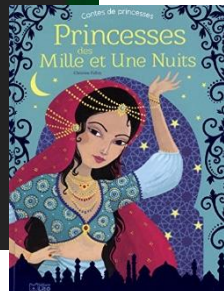
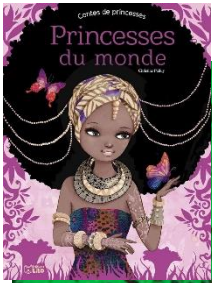
Nous prendrons le temps d'aborder le vocabulaire des rois et des reines, des châteaux, des chevaliers, des princesses...

*Pensez-vous que la **Fée Bleue** retrouvera enfin sa maison ?*

***Patate** et **Chips**, quant à eux, aideront les enfants à la création d'un film sur la thématique « Légendes d'ici et de là-bas »*

Objectifs :

- Découvrir des contes et légendes des princesses
- Participation au projet « PEPlywood ».
- Aménager le jardin pédagogique



L'ARBRE MAGIQUE PRESENTE :



Public : 6-11 ans

Période : du mercredi 15 mai au 03 juillet

Continuité des projets en cours

Objectifs Généraux :

- Développer les valeurs du Sport (cohésion, dépassement de soi, culture des pays ...)
- Développer la confiance en soi et la créativité
- Favoriser des espaces de jeux libres, d'imagination, de calme et détente.

Objectifs opérationnels :

- En participant au projet « Peplywood », projet en lien avec un groupe maternel. Thématique « Légende d'ici et de là-bas ».
- En initiant les enfants à une nouvelle pratique sportive : l'ultimate
- En mettant en place le projet Jeux Olympiques (découverte de l'histoire des J.O, pratique des sports olympiques, découverte de la culture et traditions des nations.)
- En participant à un inter-centre « Nos olympiades »
- En aménageant la salle élémentaire.